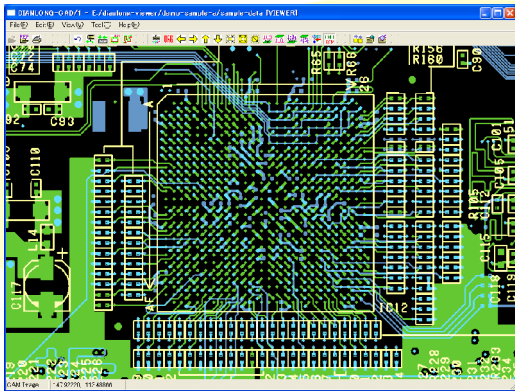


プリント基板設計データビューア

電龍 Viewer (視窗)
(Dian Long)



沖プリントドサーキット独自開発！
異機種CADシステム間のデータポータリング技術を応用！
SIRT搭載による検図効率の劇的な向上！

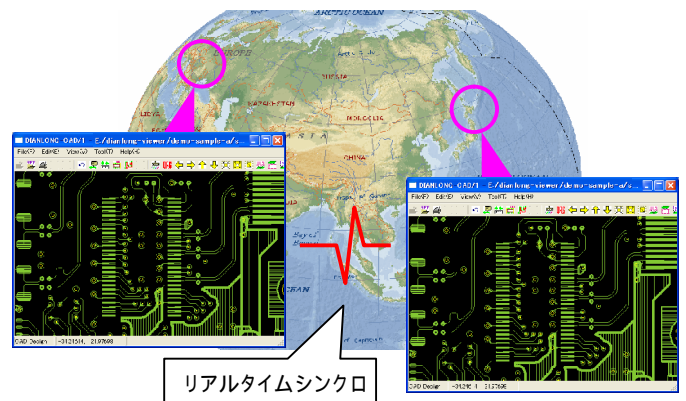
シンクロ機能

弊社とお客様とで、同じ画面を見ながらコミュニケーションを行うことができます。

画面のズームやスクロールの操作が、双方でリアルタイムにシンクロし、同じ画面を見ることができます。

相手方のマウスの動きがわかります。

コメントをリアルタイムで受け渡すことができます。
コメントでのやり取りを保存しておき、後で再度確認することができます。



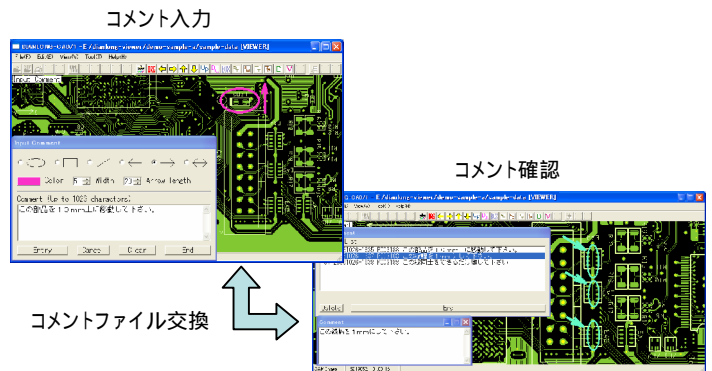
リアルタイムシンクロ

コメント入力・確認

特記事項や変更指示をコメント入力することができます。

コメントは設計データと別のファイルになります。このコメントファイルのみを弊社とお客様とで交換し、相互に確認することができます。

コメントの確認では、コメント部分に自動的にズームし、コメント入力時と同じ表示状態で確認することができます。



コメントファイル交換

配線長レポート

あらかじめ算出したい部分のパラメータをCSVファイルで定義しておくことにより、一括して配線長を算出し、レポート出力することができます。

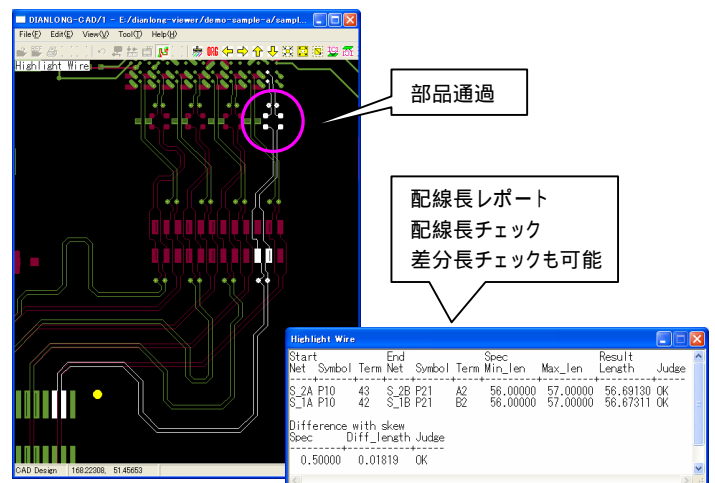
結果レポートを読み込んで、算出した経路を画面上でハイライト表示することができます。

部品を通過し、異なるネットにまたがって配線長を算出することができます。

途中に分岐などが存在しても、指定した経路の配線長を算出することができます。

配線長が指定範囲内に収まっているかチェックすることができます。

バス配線、差動配線などにおいて、相互の配線長差をレポートすることができます。また、配線長差が指定範囲内に収まっているかチェックすることができます。



ハイライト

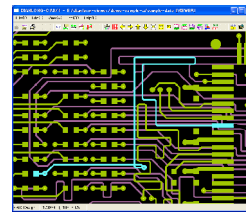
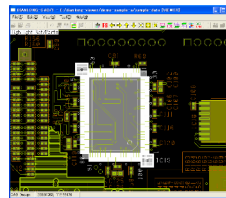
あらかじめグループをCSVファイルで定義しておくことにより、例えば回路図のページを一括してハイライトすることができます。

ネットと部品を同時に複数ハイライトすることができます。

ハイライトしたデータのみをズームし、ネット名・部品シンボル名・端子名を表示することができます。

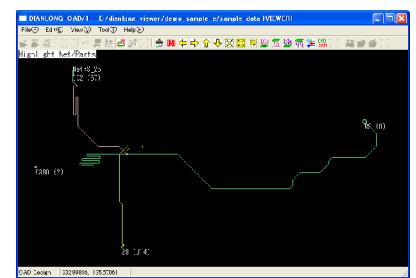
ハイライトしたデータに個別のカラーを設定することができます。また、その状態でカラー印刷することができます。

部品ハイライト



個別カラー設定

ネットハイライト



アートワークイメージ

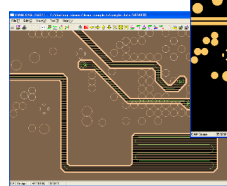
配置配線CADでは分かりにくい、最終的なアートワークイメージ、ドリルイメージを表示することができます。

ワンタッチでCADデータ表示とアートワークイメージを切替えることができます。

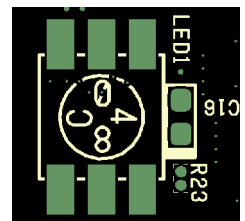
アートワークイメージをカラー印刷することができます。

アートワークイメージ

CADデータ表示



シルク例

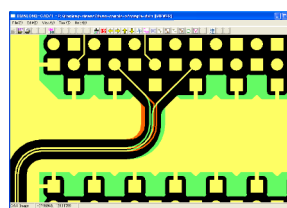


比較確認

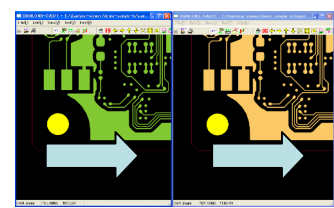
設計変更時などにおいて、旧版データと新版データを重ね合わせ、変更箇所を画面上でビジュアルに確認することができます。

旧版データと新版データを別々に表示した2つのウィンドウをシンクロさせて、ズームやスクロールを行うことができます。これにより相互のデータを容易に見比べることができます。

重ね合わせ



2画面の連動



部品移動とコメント出力

部品配置検図時に、お客様でも実際に部品を動かしてみても配置検討することができます。

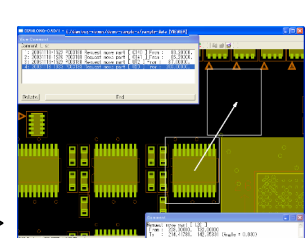
配置検図結果を自動的にコメント出力します。コメントファイルを弊社に送り返していただくことにより、弊社にて結果を確認し、また弊社CADシステムに取り込むことができます。

部品移動



コメントファイル交換

コメント機能で確認



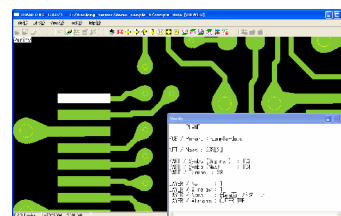
その他機能

個々のデータの座標値、レイヤー、ネット名、部品名などの情報確認機能、データ間の寸法測定機能などの基本機能も備えています。

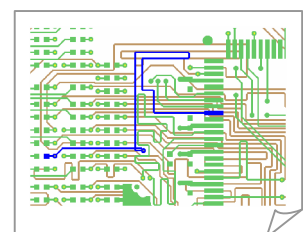
マウスホイールの回転、マウスのドラッグなどで、簡単に画面のズームやスクロールを行うことができます。

指定した倍率で印刷することができます。

個々のデータの情報表示



印刷



動作環境

OS : Windows XP、Windows 2000
メモリ : 256MB以上を推奨

本ソフトウェアはレジストリへの書き込みを行いません。

OKI 沖プリントドサーキット株式会社

本社・工場 〒942-0032
新潟県上越市福田町1番地
TEL:025-544-5300 FAX:025-544-0058

東京営業所 〒101-0044
東京都千代田区鍛冶町2丁目4番5号 オオタニビル6F
TEL:03-3526-3701 FAX:03-3526-0550

URL <http://www.oki-printed.co.jp/>